

**Cécile PACHOCINSKI**  
**Marie-Paule ROBICHAUD**

Agentes de recherche et de développement

### **Territoires vivants, territoires innovants!**

Conférence nationale de Solidarité rurale du Québec,  
le 27 mars 2014



## Le conseil

- Porte-parole d'un mouvement solidaire et organisé du Québec
- Fondé en 1940
- Organisation autonome qui est financée par ses membres
- Réunit une quarantaine d'organisations et regroupements coopératifs et mutualistes d'envergure

o **Services financiers**

- o Fédération des caisses Desjardins du Québec
- o Groupe Promutuel
- o La Capitale mutuelle de l'administration publique
- o SSQ Mutuelle de gestion

o **Consommateurs**

- o Confédération québécoise des coopératives d'habitation
- o Fédération des coopératives d'alimentation du Québec
- o Fédération des coopératives de câblodistribution et de télécommunication du Québec
- o Fédération des coopératives de services à domicile et de santé du Québec
- o Fédération des coopératives funéraires du Québec
- o Fédération des coopératives québécoises en milieu scolaire

## Nos membres

o **Producteurs agricoles**

- o Agropur coopérative
- o La Coop fédérée

o **Travailleurs**

- o Fédération des coopératives de travailleurs actionnaires du Québec
- o Fédération des coopératives des paramédics du Québec
- o Fédération québécoise des coopératives forestières
- o Réseau de la coopération du travail du Québec

o **Développement régional**

- o Fédération des coopératives du Nouveau-Québec
- o Fédération des coopératives de développement régional

## Un mouvement en réseau

- o Territorial
- o Sectoriel
- o 1 réseau des réseaux

## Activités

Favoriser le **développement** coopératif et mutualiste afin de multiplier les effets bénéfiques de la coopération pour ses membres et pour la population

## Recherche, développement, innovation

- Mobiliser les partenaires du Mouvement coopératif et mutualiste, et soutenir le développement des **créneaux innovateurs** en émergence
- Favoriser la revitalisation des collectivités par la **diffusion** et la **promotion des avancées de la recherche** en matière de coopération et de développement territorial
- Soutenir et collaborer au **transfert** des connaissances et des expertises terrain

## Les coopératives

- Font des affaires et s'inscrivent dans le marché
- Se distinguent par :
  - leur mode de propriété
  - leur gouvernance participative
  - les buts qu'elles poursuivent
- Guidées par des valeurs démocratiques et une vision à long terme

## La différence coopérative, c'est :

Le fondement démocratique

Le sens collectif

VS

L'esprit de solidarité



=



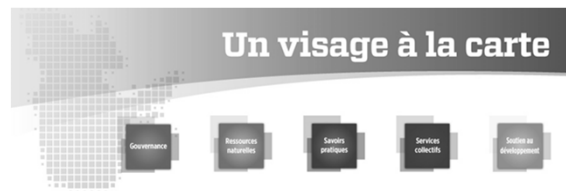


## Une longue histoire

- 2005-2006: Les **coopératives de services de proximité** en réponse à la perte des services
- 2007-2008: Les **coopératives de proximité** dans différents secteurs qui visent l'accessibilité des services, s'appuient sur une diversification des activités en lien avec le territoire
- 2012-2014: Contribution des coopératives à la construction d'une **nouvelle économie de proximité** reposant sur de nouvelles façons de faire

## Réalisations

- Guide d'accompagnement sur les coopératives de services de proximité (2008)
- Outil de transfert de connaissances: Construire la carte d'une nouvelle économie de proximité (2013)
- Projet de recherche-action sur la proximité et les coopératives innovantes (2012-2014)
- 1 groupe de travail sur la proximité
- 1 comité scientifique



## Projet de recherche-action

- 12 coopératives de proximité dans différents secteurs d'activités et dans 7 régions du Québec
- 40 promoteurs rencontrés

## 12 coopératives et projets de territoire

- Coopérative de solidarité de la Vallée-du-Bras-du-Nord (Saint-Raymond, MRC de Portneuf, Capitale-Nationale);
- Coopérative de développement local de Racine (Racine, MRC Le-Val-Saint-François, Estrie);
- Coopérative de l'Action de l'Est (Rimouski, MRC Rimouski-Neigette, Bas-Saint-Laurent).
- Coopérative de solidarité La Mauve (Saint-Vallier, MRC de Bellechasse, Chaudière-Appalaches);
- Coopérative de solidarité, Café culturel la Chasse Galerie (Lavaltrie, MRC d'Autrey, Lanaudière);
- Coopérative de solidarité en habitation pour aînés La Brunante (Racine, MRC Le-Val-Saint-François, Estrie).
- Maison Familiale Rurale du KRTB (Saint-Clément, MRC Les Basques, Bas-Saint-Laurent);
- Coopérative de solidarité de Lac-Édouard (Lac-Édouard, hors MRC, Mauricie);
- Coopérative alimentaire de Rivière-à-Pierre (Rivière-à-Pierre, MRC de Portneuf, Capitale-Nationale);
- Coopérative de solidarité de Notre-Dame-de-Montauban (Notre-Dame-de-Montauban, MRC Mékinac, Mauricie);
- Coopérative de solidarité Rivière aux Saumons (La Doré, MRC Le Domaine du Roy, Saguenay-Lac-Saint-Jean).
- Coopérative de santé Robert-Cliche (Beauceville, MRC Robert-Cliche, Chaudière-Appalaches).

## Pourquoi?

- Faire les liens entre la coopération et la construction de projets de territoire dans les petites collectivités
- Mieux comprendre comment la coopération peut permettre la levée de ces projets qui misent sur la proximité des services et des activités comme voie d'avenir dans les petites collectivités
- Mieux saisir les dynamiques locales de l'action collective, pour soutenir l'essaimage des pratiques innovantes



**3 modèles d'action collective et de prise en charge des besoins par les communautés**

**De l'émergence de l'idée à la coopérative de proximité**

## **L'action collective....**

Un leadership organisé, planifié et complémentaire:

- Qui repose sur l'initiative d'un certain types d'acteurs, pour ensuite être partagé avec d'autres
- Qui oriente la mobilisation collective
- Qui s'exprime à différents niveaux et sur plusieurs échelles de territoire



## **Les 3 modèles d'action collective**

- Le modèle **organisme du milieu**
- Le modèle **citoyen**
- Le modèle **municipal**

## **Innover dans l'action collective...**

- C'est ne plus travailler en silo, surmonter les corporatismes et être capable de faire des compromis dans l'action, dans un but commun
- C'est aller au-delà des normes établies et supporter un projet qui soit à la fois social et économique
- C'est concevoir le projet de territoire coopératif en partageant le leadership

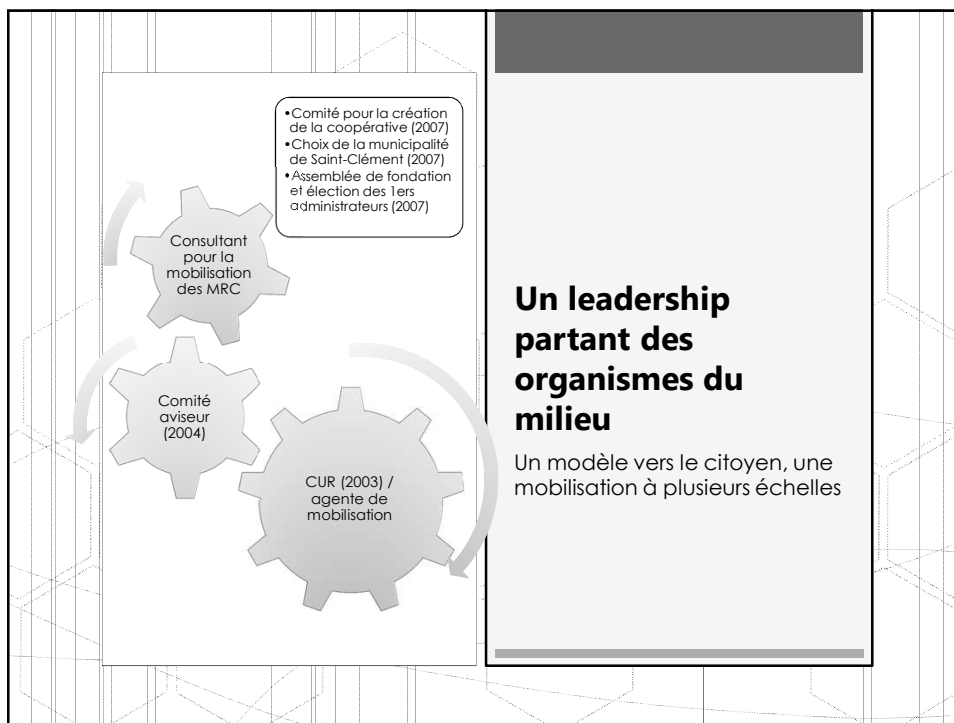


## La MFR du KRTB

Une coopérative de solidarité dont la mission est de prévenir le décrochage scolaire, l'exode des jeunes en région et trouver des solutions pour contrer la pénurie de main-d'œuvre dans certains secteurs professionnels

Une offre de services permettant l'alternance études/travail

Une formation auprès de maîtres de stage, une diplomation (DES, DEP)



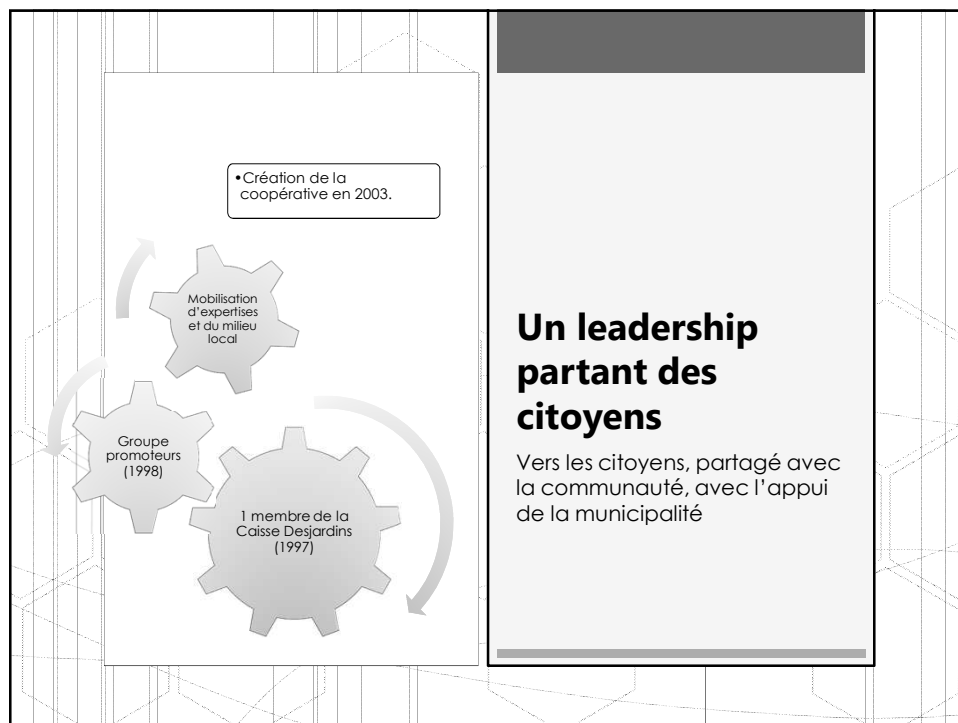
## La Brunante

Tere coopérative de solidarité en habitation pour aînés

Leur objectif, au-delà du maintien des aînés dans la communauté:

- - Garder l'autonomie
- - Prolonger la qualité de vie le plus longtemps possible
- - Et que chacun avec son talent soit au service de tous

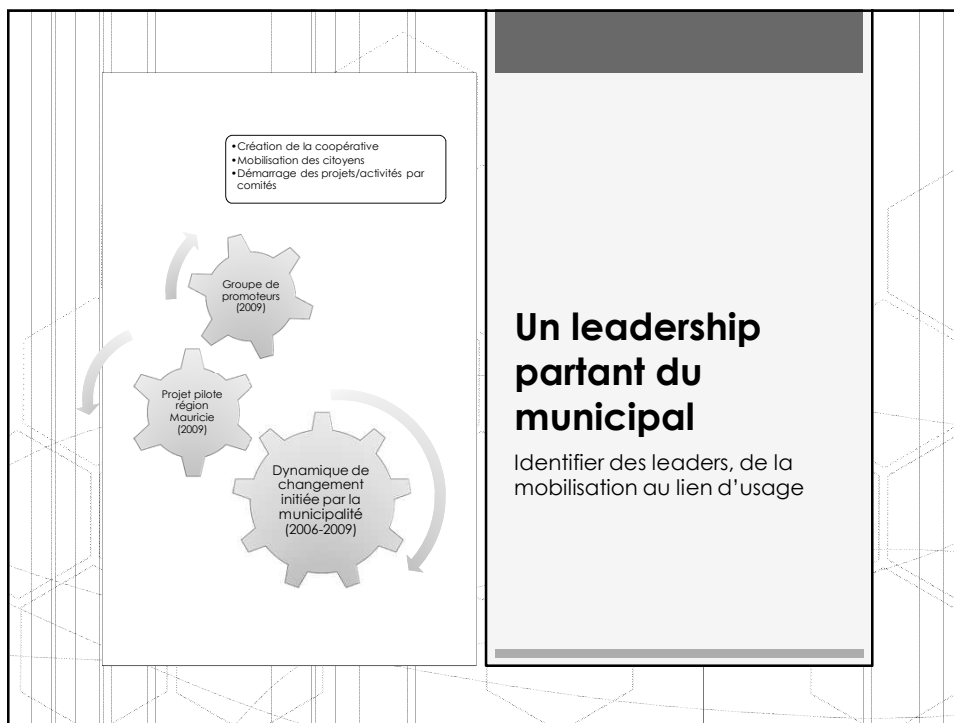
<https://www.youtube.com/watch?v=uST97od290I>



## La coopérative de développement local de Lac-Édouard

1 incubateur de projets de développement pour le village de Lac-Édouard:

- Le parc écotouristique (2009)
- Le magasin général/centre de valorisation (2013)



**JEU DE RÔLE *Partager le leadership pour un succès de territoire***

**DÉROULEMENT :**

- 15h15 – 15h20 : Présentation atelier
- 15h20 – 15h35 : Phase 1 Définition du projet en fonction des groupes d'acteurs
- 15h35 – 15h55 : Phase 2 Mises en commun
- 15h55 – 16h10 : Rapport de table
- 16h10 – 16h15 : Conclusion générale

***Prenez votre rôle au sérieux et amusez-vous!***