

20<sup>E</sup> CONFÉRENCE NATIONALE ★ 10 ANS POUR RASSEMBLER, PARTAGER, INNOVER.

*Leaders de cœur,  
territoires en tête*



**L'approche intersectorielle ayant une portée territoriale**

Diane Gravel, collaboratrice



Solidarité rurale du Québec

*Leaders de cœur, territoires en tête*

20<sup>E</sup> CONFÉRENCE NATIONALE ★ 10 ANS POUR RASSEMBLER, PARTAGER, INNOVER.

---

**OBJECTIF**

Angle de vue:  
Actualisation de la Politique Nationale de la ruralité (PNR 3)

Proposer:  
quelques grands repères concernant la mise en œuvre

*Leaders de cœur, territoires en tête*

20<sup>e</sup> CONFÉRENCE NATIONALE ★ 10 ANS POUR RASSEMBLER, PARTAGER, INNOVER.

---

## INTRODUCTION

Notre souci constant:  
**Des territoires diversifiés**

PNR 3  
Notre focus du jour:  
**L'approche intersectorielle... ayant une portée territoriale**

Notre intention:  
**Une contribution dans le respect de l'autonomie locale dans ses choix de mise en oeuvre**

*Leaders de cœur, territoires en tête*

20<sup>e</sup> CONFÉRENCE NATIONALE ★ 10 ANS POUR RASSEMBLER, PARTAGER, INNOVER.

---

## Échelle du développement territorial

**Approche de développement local :**  
**Échelle de la municipalité et acteurs locaux**  
Une approche globale et intégrée: social | économique | culturel | environnemental.

**Approche de développement territorial :**  
**Échelle de la MRC et acteurs supra locaux**  
Même approche avec une vision inspirée du «local» et des plans supra locaux pour le mieux être des communautés.

*Leaders de cœur, territoires en tête*

20<sup>e</sup> CONFÉRENCE NATIONALE ★ 10 ANS POUR RASSEMBLER, PARTAGER, INNOVER.

---

## INTERSECTORIALITÉ

**Forme particulière de concertation** de partenaires provenant de plusieurs secteurs **pour agir sur une même problématique**

portée territoriale...

... **pour agir dans le même sens vers un avenir désirable** pour les communautés du territoire

*Leaders de cœur, territoires en tête*

20<sup>e</sup> CONFÉRENCE NATIONALE ★ 10 ANS POUR RASSEMBLER, PARTAGER, INNOVER.

---

## L'APPROCHE INTERSECTORIELLE

En général... de quoi parle-t-on?

**L'action intersectorielle**  
... à partir de 2 partenaires qui **collaborent** pour régler un problème ou répondre à un besoin: une entente bilatérale

**L'approche intersectorielle**  
... une démarche de **concertation** qui dépasse la simple collaboration entre 2 ou plusieurs partenaires pour régler un problème ou répondre à un besoin

3 EXEMPLES ...

*Leaders de cœur, territoires en tête*

20<sup>e</sup> CONFÉRENCE NATIONALE ★ 10 ANS POUR RASSEMBLER, PARTAGER, INNOVER.

---

### L'APPROCHE INTERSECTORIELLE «COURANTE»

Les partenaires de différents secteurs se concertent :

1. selon un **groupe populationnel d'intérêt commun** (0-5 ans, jeunesse, aînés, etc.)
2. selon une **problématique partagée** (lutte à la pauvreté, transport collectif, persévérance scolaire, développement de la main d'oeuvre, etc.)
3. sur la base d'**une mission commune** (continuum en santé mentale, préparation et insertion à l'emploi, etc.)

*Leaders de cœur, territoires en tête*

20<sup>e</sup> CONFÉRENCE NATIONALE ★ 10 ANS POUR RASSEMBLER, PARTAGER, INNOVER.

---

### L'APPROCHE INTERSECTORIELLE AYANT UNE PORTÉE TERRITORIALE

**Démarche coordonnée de concertation**  
- **Leadership à assurer** -

**En vue de « planifier un avenir désirable »**  
- **Vision partagée** -

**Avec l'apport de tous**  
- **Partenariat élargi** -

Dans le cadre de la PNR 3, formulé...

*Leaders de cœur, territoires en tête*

20<sup>e</sup> CONFÉRENCE NATIONALE ★ 10 ANS POUR RASSEMBLER, PARTAGER, INNOVER.

---

## LEADERSHIP: LA MRC À LA PLANIFICATION ET LA COORDINATION

PNR 3

« Toutes les MRC convieront dorénavant les représentants des différents secteurs (santé, éducation, emploi, environnement, commerce, économie sociale, culture, agroalimentaire, forestier, etc.) à un exercice visant à actualiser leur vision et à assurer la complémentarité des actions posées par chacun. »

*Leaders de cœur, territoires en tête*

20<sup>e</sup> CONFÉRENCE NATIONALE ★ 10 ANS POUR RASSEMBLER, PARTAGER, INNOVER.

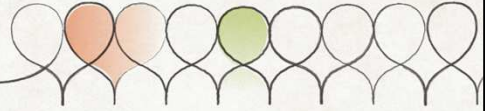
---

## LES TEMPS FORTS DE L'EXERCICE DE MISE EN OEUVRE

- Mise sur pied d'un comité supra local de réflexion et d'orientation;
- Les mandats de mise en œuvre seraient confiés au CLD à titre de leader du développement socioéconomique du territoire;
- Mise à contribution de l'agent rural territorial;  
Pour accompagner dans l'élaboration d'une proposition de démarche de concertation sur mesure, et dans le choix d'outils spécifiques pour mener à bien l'ensemble de l'exercice.
- Les événements rassembleurs (sommet, forum, assemblée publique, etc.)

*Leaders de cœur, territoires en tête*

20<sup>e</sup> CONFÉRENCE NATIONALE ★ 10 ANS POUR RASSEMBLER, PARTAGER, INNOVER.

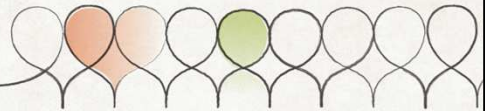


## LES GRANDES LIGNES DE L'EXERCICE DE MISE EN OEUVRE

- Un portrait du territoire principalement alimenté par la base et les plans supra locaux;
- Une mise en commun des analyses et des interprétations de la situation actuelle à l'aide d'une vue d'ensemble;
- Conception (appropriation?) d'une vision partagée du « projet territorial »;
- Mobilisation continue des acteurs avec des mandats très larges ou précis, des engagements plus ou moins souples (événements, tournée, rencontres, etc.).

*Leaders de cœur, territoires en tête*

20<sup>e</sup> CONFÉRENCE NATIONALE ★ 10 ANS POUR RASSEMBLER, PARTAGER, INNOVER.



## UN PORTRAIT DU TERRITOIRE « INSPIRÉ »

- A. Une cartographie des lieux de concertation sur le territoire;
- B. Des lectures transversales des portraits, enjeux, plans, priorités locales;
- C. Des lectures transversales des plans supra locaux (secteurs public, privé et société civile);
- D. Le schéma d'aménagement;
- E. Les projets Pacte 1 et 2: regard sur les pratiques habituelles;
- F. Un mécanisme qui permettrait de réaliser une lecture verticale (programmes des différents ministères et fonds régionaux).

*Leaders de cœur, territoires en tête*

20<sup>e</sup> CONFÉRENCE NATIONALE ★ 10 ANS POUR RASSEMBLER, PARTAGER, INNOVER.

---

**DES ENJEUX DE L'ORDRE TERRITORIAL**

**GOUVERNANCE TERRITORIALE**  
Dynamique existante – Leadership à assurer – Partenariat élargi – Vision partagée

**INTERSECTORIELS**  
Complémentarité – interdépendance

**ACCOMPAGNEMENT DANS LA MISE EN ŒUVRE**  
Relationnel – Méthodologique – Technique - Synergique

*Leaders de cœur, territoires en tête*

20<sup>e</sup> CONFÉRENCE NATIONALE ★ 10 ANS POUR RASSEMBLER, PARTAGER, INNOVER.

---

**CONCLUSION**

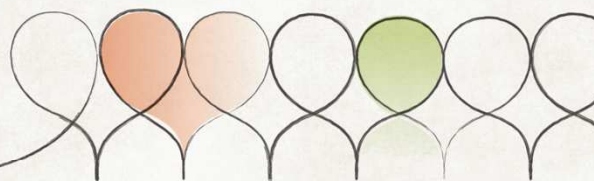
**SRQ**

Une contribution concrète dans le respect de l'autonomie locale dans les choix de mise en oeuvre

Une contribution complémentaire à l'expertise-conseil du MAMROT pour la mise en oeuvre

20<sup>E</sup> CONFÉRENCE NATIONALE ★ 10 ANS POUR RASSEMBLER, PARTAGER, INNOVER.

*Leaders de cœur,  
territoires en tête*



**L'approche intersectorielle ayant une portée territoriale**

Diane Gravel, collaboratrice

